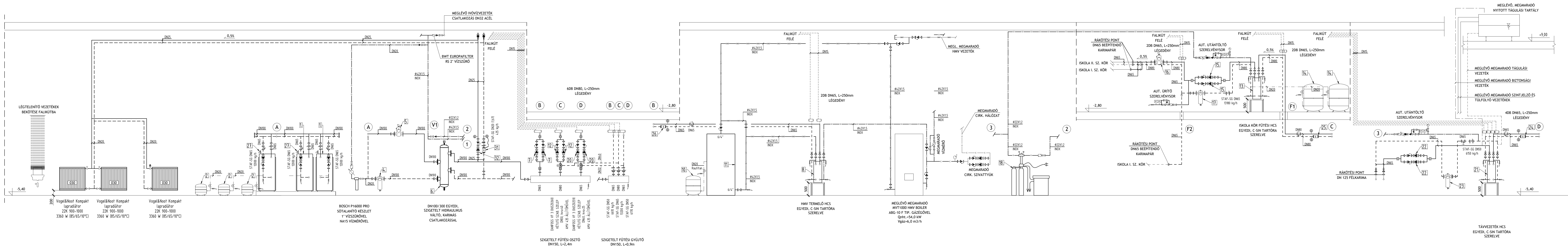


FŰTÉSSZERELÉS FÜGGŐLEGES CSŐTERV



SZERELVÉNYEK

- 1 KARIMÁS GÖLYÖSCAP (ISG UNIBALL, PN16)
- 2 KARIMA KÖZÉ ÉPÍTHETŐ VISSZACSAPÓ SZELEP (MSG 4.105, PN16)
- 3 LEFÚVATÓ SZELEP
- 4 Y-SZÜRŐ (ARI 10.050, max. 1,5 mm LYUKMÉRETTTEL)
- 5 MENETES GÖLYÖSCAP (AHA-MOFÉM)
- 6 AUTOMATA LÉGTELÉNÍTŐ GÖLYÖSCAPPAL 1/2"
- 7 KÉZI TÖMLŐVÉGES ÜRÍTŐCSAP (AHA-MOFÉM, 3/4")
- 8 VISSZACSAPÓ SZELEP IVÓVÍZRE
- 9 IVÓVÍZ MÉRŐ (MOM)
- 10 VÍZSZÜRŐ

AUTOMATA UTÁNTÖLTŐ ÉS ÜRÍTŐ  
SZERELVÉNYSOR

- 1 DN20 GÖLYÖSCAP, PN16, Tmax=120° C, (MOFÉM)
- 2 DN20 SZENNYFÓGÓ SZÜRŐ, PN16, Tmax=120° C, (ARI 10.050)
- 3 NYOMÁSCSÖKKENTŐ SZELEP
- 4 DN15 MELEGVÍZ MÉRŐ ÓRA, PN16, Tmax=90° C
- 5 DN20 VISSZACSAPÓ SZELEP, MSG 4.105
- 6 DN20 DANFOSS EV220B EPDM MÁGNÉSSZELEP
- 7 DN20 DANFOSS RT200 NYOMÁSKAPCSOLÓ
- 8 DN20 IAS AUTOMATIKA PTL-6-A 0-6 bar NYOMÁSTÁVADÓ

MEGJEGYZÉS:

- A BEÉPÍTÉSRE KERÜLŐ SZERELVÉNYEK PN 16 NYOMÁSFOKOZATÚAK LEGYENEK.
- A CSŐVÉGEK LEZÁRÁSA SEKÉLYDOMBORÚ EDÉNYFÉNYÉKKEL TÖRTÉNIEN.
- A VEZETÉKEK ELÁGAZÁSÁNÁL T-IDOM ÉS HÚZOTT KONCENTRIKUS SZÜKÍTŐK ALKALMAZANDÓK.
- A BEÉPÍTÉSRE KERÜLŐ GÖMBCSAPOK ISG UNIBALL GYÁRTMÁNYÚ, PN16, KARIMÁS KIVITELŰEK LEGYENEK.
- A BEÉPÍTÉSRE KERÜLŐ NEM KARIMÁS KIVITELŰ GÖMBCSAPOK AHA-MOFÉM GYÁRTMÁNYÚ LEGYEN.
- A BEÉPÍTÉSRE KERÜLŐ VISSZACSAPÓ SZELEPEK KARIMAPÁR KÖZÉ ÉPÍTHETŐ MSG GYÁRTMÁNYÚ 4.105 TIP. LEGYENEK.
- A BEÉPÍTÉSRE KERÜLŐ SZENNYFÓGÓ SZÜRŐK ARI 10.050 TIP. LEGYENEK, max. 1,5 mm LYUKMÉRETTTEL.
- A BEÉPÍTÉSRE KERÜLŐ LEFÚVATÓ SZELEPEK ARI 12.903 TIP. LEGYENEK.
- A HŐCSERELŐKHÖZ BEÉPÍTENDŐ SAVAZÓ CSŐKOK 3/4"-OS GÖLYÖSCAPOK LEGYENEK.
- A HŐCSERELŐKET EGYEDI ÖSSZEÁLLÍTÁS, HORGANYZOTT C-SIN TARTÓN KELL ELHELYEZNI.
- A TARTÓT BETONNAL KI KELL ÖNTENI.
- MAGASPONTOKRA L=250 mm LÉGEDÉNYEG ÉPÍTENDŐEK, A LÉGTELÉNÍTŐ VEZETÉKEKET A FALIKÚTBÁ KELL VEZETNI.
- MÉLYPONTOKRA DN 20 BB ÜRÍTŐCSAPOK SZERELENDŐEK TÖMLŐVÉGES KIVITELBEN.
- A FÜTÉSI VEZETÉKEKET ROZSDAMENTESÍTÉS ÉS 1 tlg. MÁZOLÁS UTÁN 50 mm VASTAG ALUKÁSIROZOTT SZIGETELÉSSSEL KELL ELLÁTNI.

JELMAGYARÁZAT

- MEGLÉVŐ FÜTÉSI ELŐREMENŐ VEZETÉK
- MEGLÉVŐ FÜTÉSI VISSZATÉRŐ VEZETÉK
- TERVEZETT FÜTÉSI ELŐREMENŐ VEZETÉK (MSZ EN 10255 ACÉL)
- TERVEZETT FÜTÉSI VISSZATÉRŐ VEZETÉK (MSZ EN 10255 ACÉL)
- TERVEZETT HIDEGVÍZ VEZETÉK (GEBERIT MAPRESS 1.4401)
- TERVEZETT MELEGVÍZ VEZETÉK (GEBERIT MAPRESS 1.4401)
- TERVEZETT CIRCULÁCIÓS VEZETÉK (GEBERIT MAPRESS 1.4401)
- TERVEZETT SZENNYVÍZ VEZETÉK (PVC, PE)
- TERVEZETT NYOMOTT SZENNYVÍZ VEZETÉK (PE)
- TÁGULÁSI VEZETÉK (MSZ EN 10255 ACÉL)
- BIZTONSÁGI VEZETÉK (MSZ EN 10255 ACÉL)
- LEJTÉS IRÁNYA ÉS MÉRTEKE

**INTERNATIONAL  
ENERGY SERVICE**  
KERESKEDELMI ÉS SZOLGÁLTATÓ KFT. IRODA:3545 MISKOLC,KAZINCZY U. 4-6.  
TEL./FAX: 46/412-502 20/936-0899 e-mail:holocor@chello.hu

ÉPÍTETTŐ:	MISKOLCI HŐSZOLGÁLTATÓ KFT. MISKOLC, GAGARIN U. 52. SZ.				
TÁRGY:	10-ES ISKOLA KAZÁNHAZ REKONSTRUKCIÓ KIVITELI TERVE				
HELYE:	MISKOLC, KATOWICE U. 17. SZ. (3073/152. hrsz.)				
RAJZMEGNEVEZÉSE:	FŰTÉSSZERELÉSI FÜGGŐLEGES CSŐTERV				
IRATTÁRI SZÁM:	20-008	TERVEZŐ:	TÓTH PÉTER G 05-0704		
DÁTUM:	2020. 04.	LÉPTÉK:	M=1:50	RAJZSZÁM:	GF-3

EZEN TERV A TERVEZŐ SZELLEMI TULAJDONA AZ 1999. ÉVI LXVVI. TÖRVÉNY ERTELMESEN SZERZŐI JOGVÉDELME ALATT ÁLL.  
A FORR ALKOTÓI ÉS MŰKÖDŐI TÍPUS ÉS MÉRLET MÓDOSÍTÁSA ÉLŐTT A TERV SZÖVEGÉVEL EGYEZTETNI KELL AZ ERŐBŐL ADÓDÓ MŰKÖDŐSI  
HIBÁKÉRT. TELJESÍTMÉNY CSÖKKENÉSÉRT, ILLETVE MŰKÖDTETÉS KÖLTSÉGE NÖVEKEDÉSÉÉRT A TERVÉZŐ FELELŐSÉGET NEM  
VÁLLAL. MINDENNEMŐ FELELŐSÉGE A VÁLTOZÁST ELŐZŐDŐ SZEMÉLYT TERHEL!

TÁVVEZETÉK HCS  
EGYEDI, C-SIN TARTÓRA  
SZERELVE